

1.22 Dzielone dławnice kablowe do modułów uszczelniających QT



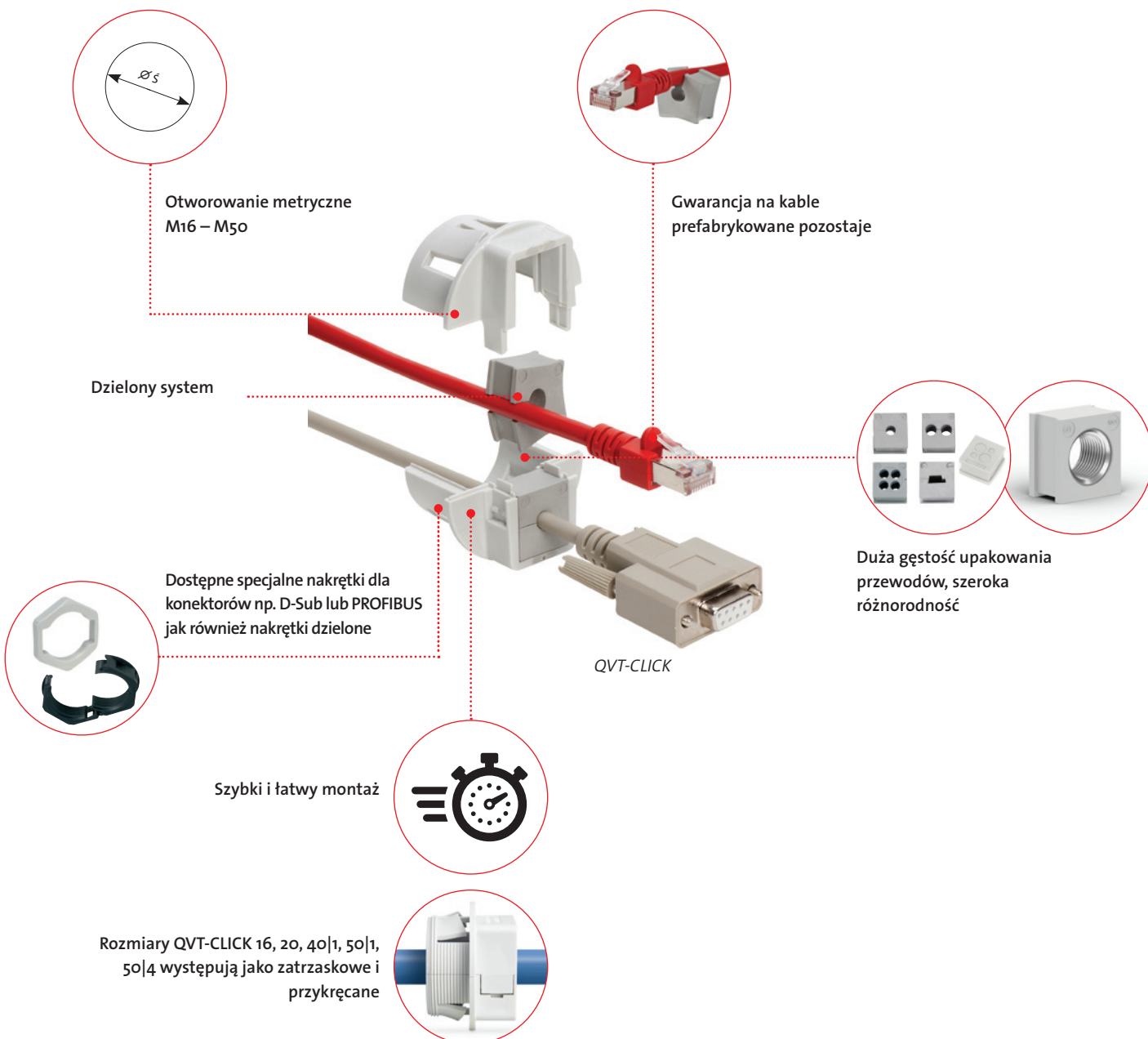
Stosując dzielone dławnice kablowe QVT można w szybki sposób wprowadzić kable prefabrykowane i wiązki kablowe do obudowy, szafy czy maszyny ze stopniem szczelności IP54.

Dzielony system dławnic kablowych QVT umożliwiają szybki i łatwy montaż przez co sprawdzają przy modernizacji i utrzymaniu ruchu.

Kabel prefabrykowany należy umieścić w dzielnym module uszczelniającym, który następnie należy zainstalować w jednej z części dławnicy.

W zależności od rozmiaru dławnicy można zainstalować jeden, dwa lub cztery moduły. Następnie obie części dławnicy należy połączyć ze sobą na zatrzask, bez użycia żadnych narzędzi. Przeprowadzane przewody są uszczelnione i trzymane wewnątrz modułów.

Aby zamontować dławik wystarczy wcisnąć go w standardowy otwór metryczny (dostępne rozmiary M16 – M50) lub dokręcić nakrętką. Metoda montażu zależy od typu dławika.



Dławnice dzielone do montażu zatrzaskowego lub wkręcanego ze stopniem szczelności QVT | QVT-CLICK

QVT i QVT-CLICK to okrągłe ramki dzielone do szybkiego i łatwego kabli prefabrykowanych lub kompletnych wiązek kablowych. Ale również przewody elektryczne, pneumatyczne lub hydrauliczne bez końcówek i złączek, a także rurki można łatwo poprowadzić i uszczelnić z IP54. Ze względu na wyjątkowo kompaktową konstrukcję, seria QVT / QVT-CLICK jest szczególnie odpowiednia dla małych maszyn, urządzeń i instrumentów.

Dławiki kablowe są łatwe w montażu. Prefabrykowany kabel umieszcza się w dzielonym module, który jest osadzony w jednej z połówek dławika. W zależności od rozmiaru dławika kablowego można zainstalować jeden, dwa lub cztery oddzielne moduły. Dzięki zastosowaniu modułów wielootworowych można poprowadzić do 16 przewodów za pomocą jednego dławika kablowego.

QVT-CLICK można zamontować bez użycia narzędzi od przedniej strony ściany obudowy. Rozmiary QVT-CLICK 16 i QVT-CLICK 20 można również przykręcić za pomocą przeciwnakrętki.

QVT: Poliamidowe nakrętki zabezpieczające oraz pierścieni uszczelniający są zawarte w dostawie.

QVT-CLICK: W dostawie znajduje się pierścieni uszczelniający.

Zalety QVT

- Maksymalnie małe wymiary
- Przeprowadzanie prefabrykowanych przewodów
- Dopasowanie do otworów metrycznych
- Gwarancja na kable prefabrykowane pozostaje nienaruszona
- Nakrętki dostępne osobno
- Modernizacja i konserwacja mogą być przeprowadzane szybko i łatwo
- Możliwość łączenia z systemem IMAS-CONNECT

Zalety QVT

- Szybki i łatwy montaż od przedniej strony obudowy
- Montaż zatrzaskowy QVT-CLICK 25/2/40/50 do ścian o grubości 1 – 2,5 mm
- Montaż zatrzaskowy QVT-CLICK 16/20 do ścian o grubości 1,5 – 2,5 mm
- Montaż przykręcany do ścian o grubości 11 mm, QVT-CLICK 16/20 do 5 mm
- QVT-CLICK: Rozmiary QVT-CLICK 16, QVT-CLICK 20, QVT-CLICK 40|1, QVT-CLICK 50|1, QVT-CLICK 50|4 występują jako zatrzaskowe i przykręcane

Specyfikacja

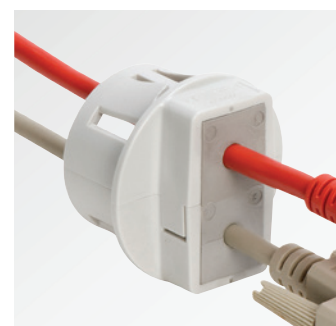
Materiał	Poliwęglan (PC)
Kolor	szary (analogiczny do RAL 7035)
Klasa palności	UL94-V0, samogasnące
Stopień ochrony	IP54, z uszczelką i prawidłowo dopasowanymi modułami uszczelniającymi
Zakres temperatur	- 30°C do + 100°C (statyczna)
Właściwości	Wolne od halogenu i silikonu
Otwór montażowy	Standardowe metryczne wymiary

Akcesoria

KGM Nakrętki 284

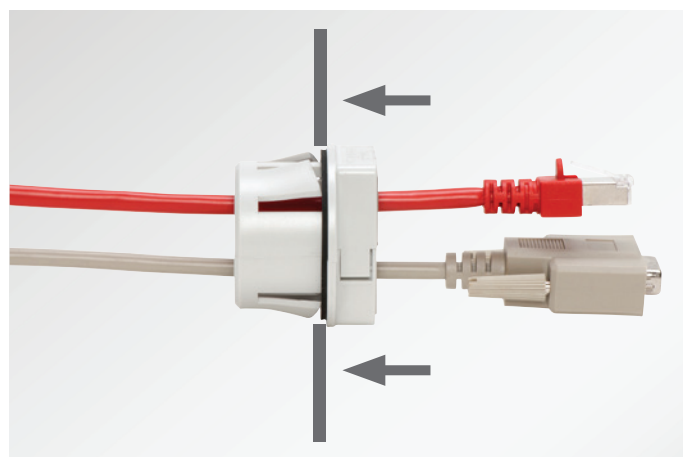


QVT



QVT-CLICK

1.22



QVT-CLICK: Szybki i łatwy montaż od przedniej strony obudowy



QVT – widok z tyłu



QVT-CLICK: do montażu zatrzaskowego lub wkręcanego



QVT-CLICK Tool:
Narzędzie ułatwiające montaż i demontaż.
Nr kat. 61435 (Op.: 1)

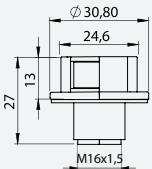
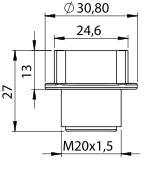
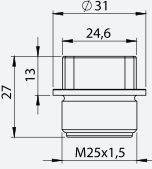
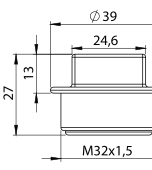
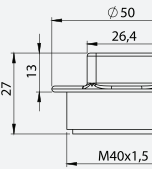
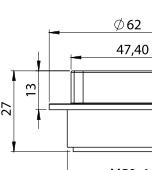
QVT

Dławnice dzielone

IP54



1.22

Opis	Typ	Nr kat.	Moduły QT	Gwint Dł. gwintu	Op.
	QVT 16* ♦	45692	1 × QT	M16 × 1.5 Długość: 13 mm	10
	QVT 20**	45695	1 × QT	M20 × 1.5 Długość: 13 mm	10
	QVT 25	45702	1 × QT	M25 × 1.5 Długość: 13 mm	10
	QVT 32	45711	1 × QT	M32 × 1.5 Długość: 13 mm	10
	QVT 40 2	45715	2 × QT	M40 × 1.5 Długość: 13 mm	10
	QVT 50 4	45722	4 × QT	M50 × 1.5 Długość: 13 mm	10

* Maksymalna średnica przewodu - 10 mm | ** Maksymalna średnica przewodu - 11 mm.

♦ Nie można łączyć z QT-AT-K-M

Akcesoria

- QT Moduły uszczelniające 98
- KVT-EMC Listwy uziemiające 223
- KGM Nakrętki 284
- ST Zatyczki 70



Typ GMT: Nakrętka dzielona, strona 284

QVT-CLICK

Zatrzaszkowe dławnice kablowe



IP54

Opis	Typ	Nr kat.	Moduły QT	Otwór Ø	Gwint Dł. gwintu	Op.
	QVT-CLICK 16 ** † °	45726	1 -	16.2 mm	M16 × 1.5 Długość: 13 mm	10
	QVT-CLICK 20 ** † ° †	45728	1 -	20.4 mm	M20 × 1.5 Długość: 13 mm	10
	QVT-CLICK 25	45730	1 -	25.5 mm	-	10
	QVT-CLICK 32	45732	1 -	32.5 mm	-	10
	QVT-CLICK 40 1 **	45736	- 1	40.5 mm	M40 × 1.5 Długość: 19 mm	10
	QVT-CLICK 40 2	45734	2 -	40.5 mm	-	10
	QVT-CLICK 50 1 **	45738	- 1	50.5 mm	M50 × 1.5 Długość: 19 mm	10
	QVT-CLICK 50 4 **	45740	4 -	50.5 mm	M50 × 1.5 Długość: 19 mm	10

* Należy wziąć pod uwagę wszelkie warstwy lakieru lub farby!

** Zatrzaszkowe i przykręcane, nie zawiera nakrętki w zestawie

† Rozmiary M16 i M20 do ścian o grubości do 5 mm (montaż przykręcany)

° Maks. średnica kabla 10 mm

° Maks. średnica kabla 11 mm

† Nie można łączyć z QT-AT-K-M