

NAPOWIETRZNY PRZEKŁADNIK PRĄDOWY ($U_N = 36 \text{ kV}$)



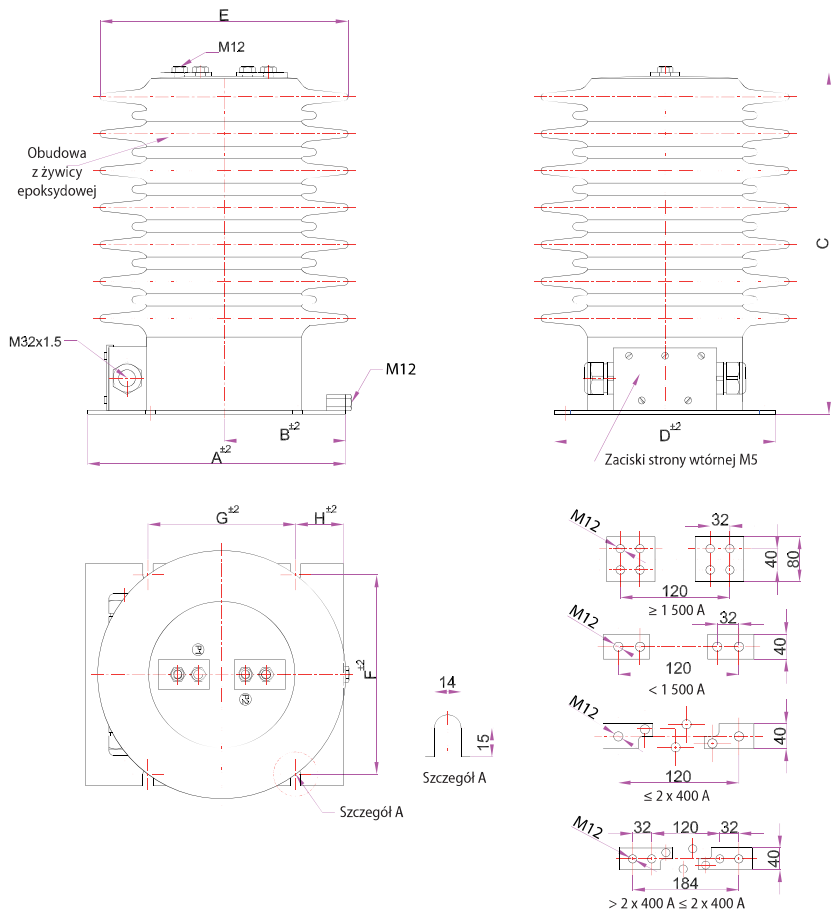
ATH 30 - 2 rdzeni*
ATH 32 - 3 rdzeni*

Typ:

- ATH 30
- ATH 32



Wzmocniona stal do połączenia przewodów aluminiowych



Typ	ATH 30	ATH 32
Napięcie znamionowe U_N [kV]		36
Napięcie znamionowe probiercze izolacji (1 min) [kV]		70
Napięcie znamionowe probiercze udarowe [kV]		170
Częstotliwość znamionowa [Hz]		50 - 60
Znamionowy prąd pierwotny [A]		5 - 2500
Znamionowy przełączalny prąd pierwotny [A]	2 x 5	2 x 600
Znamionowy prąd wtórny [A]		1 - 5
Klasa dokładności uzwojeń pierwotnych	0,2 - 0,2S - 0,5 - 0,5S - 1 - 3 - 5 zgodnie z IEC 61869-2	
Klasy zabezpieczeniowe	5P - 10P; CI:PX zgodnie z IEC 61869-2	
Znamionowy krótkotrwały prąd cieplny $1 \text{ s } I_{th}$ [kA]		max. $1\,000 \times I_n$
Znamionowy prąd dynamiczny I_{dyn} [kA]		$2,5 \times I_{th}$
Wytrzymałość zwarciova (mechaniczna) [N]		2500
Klasa izolacji		E
Min. droga upływu [mm]		1140
Wysokość pracy [m]	Zgodne z wymaganiami klienta	
Standard	Zgodne z wymaganiami klienta	
Przybliżona waga [kg]	47	85

Typ	A	B	C	D	E	F	G	H
ATH 30	350	165	max. 465	300	max. 340	270	200	65
ATH 32	390	190	max. 477	350	max. 403	320	250	65

Moment dokręcenia śrub [Nm]	min	max
M6 (zaciski strony wtórnej)	3	5
M12 (zacisk strony pierwotnej oraz uziemienia)	60	70

*Inna ilość rdzeni po konsultacji z producentem.
Wszystkie wymiary w [mm].