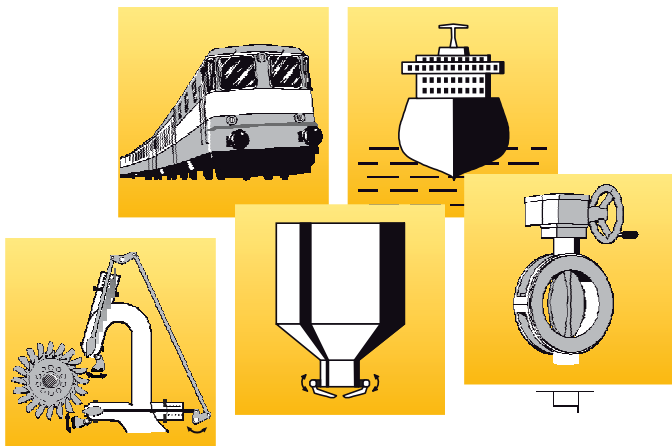


Przetwornik kąta obrotu
do zabudowy i montaż zewnętrznego

Zastosowania

Przetworniki kąta obrotu serii KINAX mogą być instalowane lub montowane na precyzyjnych przyrządach i przetwarzać wartość mierzonego kąta na proporcjonalną wartość sygnału analogowego wykorzystywanego w układach sterowania. Posiadają wbudowany układ pojemnościowy przetwarzający wartość mierzonego kąta na proporcjonalną wartość sygnału analogowego..

Dzięki niewielkim rozmiarom przetworniki kąta obrotu nadają się szczególnie do instalacji i montażu na urządzeniach lub innych aparatach. Są używane szczególnie w kolejnictwie, instalacjach przemysłowych, siłowniach, okrętownictwie oraz do nastaw klap.



Cechy

- mały przetwornik kąta obrotu do instalacji oraz montażu powierzchniowego
- pojemnościowy system pomiarowy
- wyjście analogowe 4...20mA, 2-, 3- lub 4-przewodowe
- pełny obrót wałka bez ograniczeń
- niewielki moment napędowy < 0,001 Ncm
- brak części ścieralnych i niskie koszty utrzymania
- wersja programowalna i nieprogramowalna
- symulacja wyników dla testowania układów sterowania (tylko wersja programowalna)
- pomiary i prezentacja wartości chwilowych (tylko wersja programowalna)
- regulacja i precyzyjne nastawianie sygnału analogowego, początku i końca zakresu pomiarowego
- programowalna charakterystyka wyjściowa (charakterystyka liniowa oraz krzywa V)
- wykonanie w ochronie wybuchowej «samobezpieczne» EEx ia IIC T6
- w wykonaniu GL

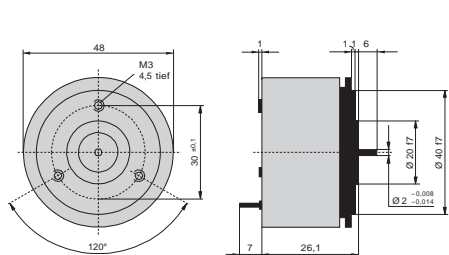
Zasada pomiaru

Pojemnościowa

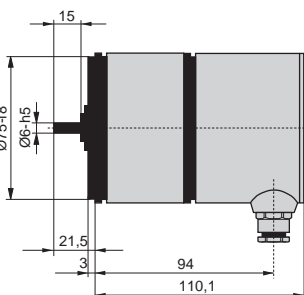
Zasada pojemnościowa opiera się na kondensatorze różnicowym i elektronice. Mierzona pozycja kątowa obiektu przenoszona jest przez sprzęgło na rotor kondensatora różnicowego i przetwarzana na

proporcjonalną do zmiany kąta zmianę pojemności. Każda zmiana pozycji rotora wywołuje zmianę pojemności przetwarzaną na proporcjonalny do wielkości mierzonej sygnał stałoprądowy.

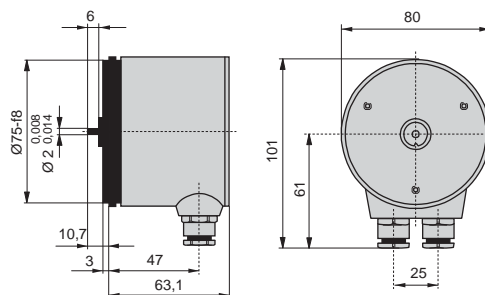
Rozmiary



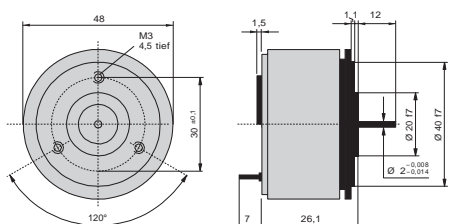
KINAX 3W2 z wałkiem \varnothing 2 mm



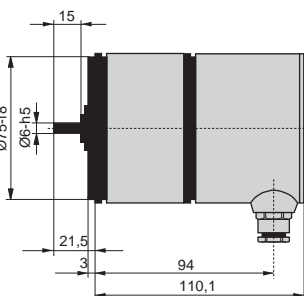
KINAX WT710 z przekładnią



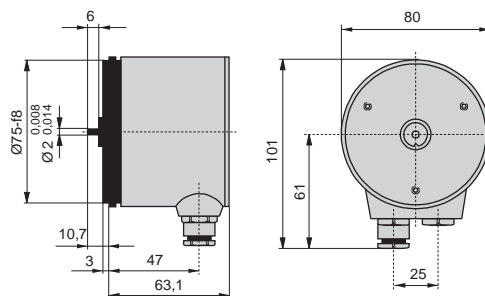
KINAX WT710 z wałkiem \varnothing 2 mm



KINAX 2W2 z wałkiem \varnothing 2 mm



KINAX WT711 z przekładnią



KINAX WT711 z wałkiem \varnothing 2 mm

	KINAX 3W2	KINAX 2W2	KINAX WT710	KINAX WT711
				
Wykonanie	do instalacji	do instalacji	do montowania pow.	do montowania pow.
Wersja EEx ia IIC T6	tak	tak	tak	tak
Werska GL	tak	nie	nie	nie

Dane ogólne

Wielkość mierzona	kąt obrotu			
Zasada pomiaru	pojemnościowa			
Dokładność	0,5 % 1,5 % (> 150°)	0,5 %	0,5 % 1,5 % (> 150°)	0,5 %
Powtarzalność	< 0,2 %			
Moment napędowy	< 0,001 Ncm dla wałka 2 mm < 0,03 Ncm dla wałka 6 mm lub ¼"			
Wałek napędowy	Ø 2,6 mm lub ¼"			
Szczelność obudowy	IP 50 (wg EN 60529)		IP 43 (wg EN 60529)	
Obudowa	aluminium		aluminium / tworzywo	
Przyłącze śrubowe	piórka lutownicze lub zaciski	piórka lutownicze lub zaciski śrubowe	gniazdo / zaciski śrubowe	gniazdo / zaciski śrubowe
Waga	ok. 0,1 kg		ok. 0,55 kg	

Wejście pomiarowe

zakres	0...270°	0...350°	0...270°	0...350°
programowalność	nie	tak	nie	tak

Wyjście pomiarowe

Sygnał wyjściowy	0 ... 1 do 0/4 ... 20 mA	4 ... 20 mA	0 ... 1 do 0/4 ... 20 mA	4 ... 20 mA
------------------	--------------------------	-------------	--------------------------	-------------

Zasilanie

Napięcie	12...33V DC 12...30 V DC (Ex)	12...33 V DC 12...30 V DC (Ex) 24..60/85..230VDC/AC	12...33 V 12...30 V DC (Ex)
----------	----------------------------------	---	--------------------------------

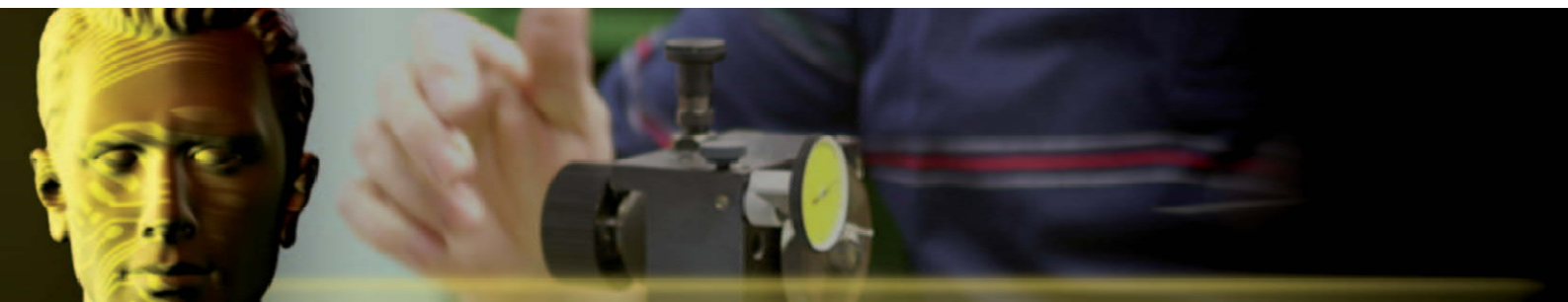
Warunki otoczenia i przepisy

Temperatura/ wilgotność	- 25°C ... +70°C / ≤90% - 40°C ... +70°C / ≤95%	- 25°C ... +75°C / ≤90% - 40°C ... +75°C / ≤95%	- 25°C ... +70°C / ≤90% - 40°C ... +70°C / ≤95%	- 25°C ... +75°C / ≤90% - 40°C ... +75°C / ≤95%
odporność na wibracje	≤ 50 m/s ² 2h / 0 ... 200 Hz			
szok	3 x ≤ 500 m/s ² na 10 uderów			
napięcie próby	wszystkie przyłącza względem obudowy 500 Veff., 50 Hz, 1 min.			
odporność elektromagnetyczna	normy EN 61 000-6-4 i EN 61 000-6-2 są zachowane			

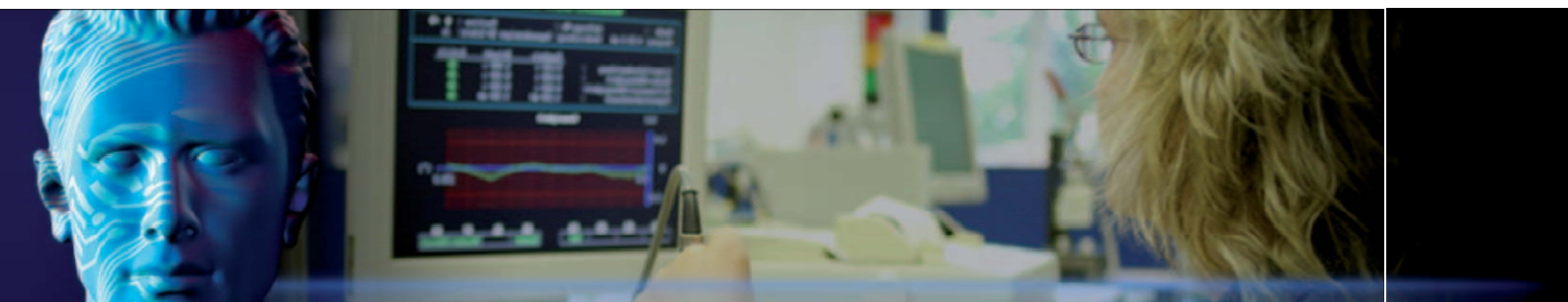
Oferta firmy Camille Bauer



Pomiary mocy: stan, rozliczenia, jakość



Pomiary kąta obrotu: kąt, nachylenie, pozycja, objętość



Kontrola procesów: konwersja sygnałów, sterowanie procesem



Astat Sp. zo.o.
ul. Dąbrowskiego 441
60-541 Poznań
Telefon 061 848 88 71
Fax 061 848 82 76
info@astat.com.pl
www.astat.com.pl



Camille Bauer AG
Aargauerstrasse 7
CH-5610 Wohlen / Switzerland
Telefon: +41 56 618 21 11
Telefax: +41 56 618 35 35
info@camillebauer.com
www.camillebauer.com