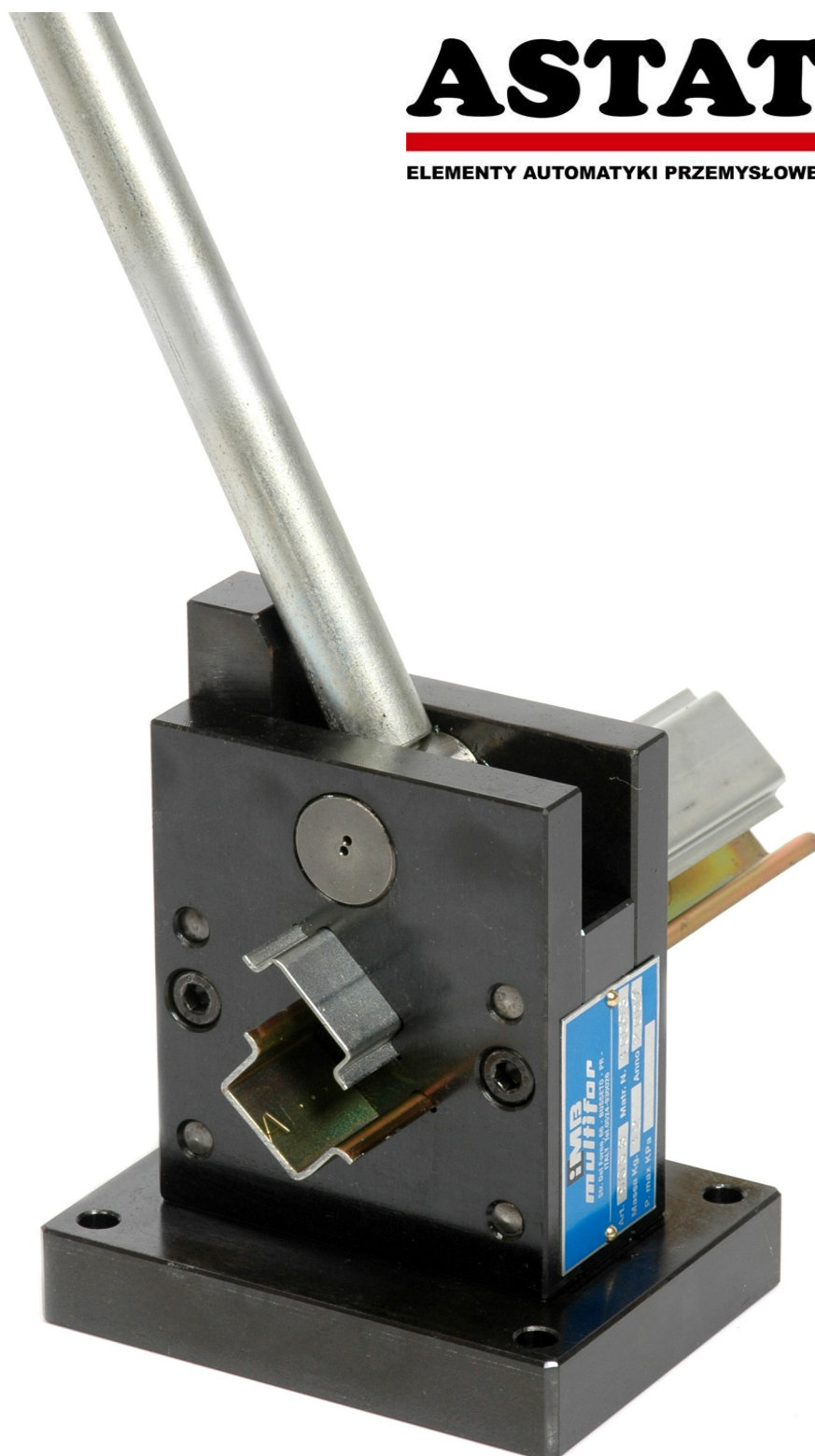


RĘCZNA PRASKA DO CIĘCIA SZYN DIN - typ 9058

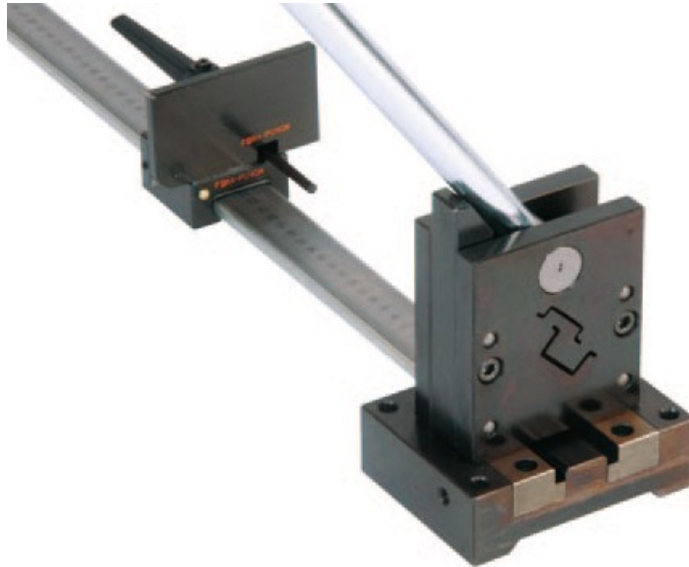


Fot. Praska typ 9058 bez przymiaru

Wersja lekka o zredukowanych wymiarach zewnętrznych. Do przycinania szyn DIN na określoną długość. Posiada również możliwość wykonywania otworów 6,5mm. Wyposażona w przymiar o długości 1m co umożliwia precyzyjne cięcie na określoną długość.

Charakterystyka:

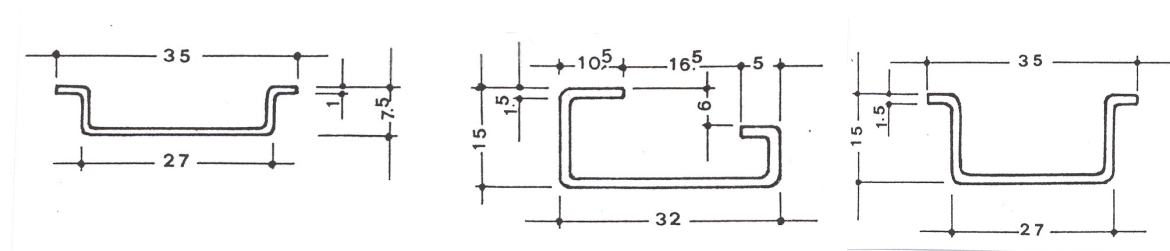
- Wymiary: długość = 1150 mm z przymiarem
długość = 100 mm bez przymiaru
szerokość = 130 mm
wysokość = 870 mm wraz z dźwignią
- Waga: 11 kg



Fot. Praska typ 9058 wraz z przymiarem

Dostępne wersje:

- typ **9058** → do cięcia szyn DIN stalowych lub aluminiowych o profilu TS35/7,5 oraz TS35/15 zgodnych z EN60715
- typ **9060** → do cięcia szyn DIN stalowych lub aluminiowych o profilu TS35/7,5 oraz TS32/15 zgodnych z EN60715



Więcej informacji:

Daniel Nagóny – tel. kom 600 288 540
e-mail: d.nagorny@astat.com.pl